

Wartung und Reparatur

Wartungen und Reparaturen an Elektrogeräten nur durch Fachkräfte. Defektes Leuchtmittel: Die Leuchte arbeitet mit lichtemittierenden Dioden (LED). Die Lebensdauer von LEDs überschreitet wesentlich diejenige anderer Leuchtmittel (z.B. Glühlampen). Deshalb ist ein Leuchtmittelwechsel selten erforderlich. Sollte die LED trotzdem einmal ausfallen, muss die Leuchte beim Hersteller geprüft und ggf. repariert werden. Senden Sie hierzu die komplette Leuchte an den Hersteller.

Pflege

ACHTUNG Gefahr der Beschädigung durch falsche Pflege:

Transparente Blende regelmäßig reinigen. Reinigung der Leuchtenteile nur mit einem Tuch mit normalem Haushaltsreiniger. Verträglichkeit der verwendeten Mittel mit Lacken und Kunststoffen beachten. Falsche Pflege kann zur Zerstörung des Geräts führen.

Entsorgung

ACHTUNG Umweltgefährdung:

Das Gerät ist am Ende seiner Lebensdauer den zur Verfügung stehenden Rückgabe- und Sammelsystemen zuzuführen. Falsche Entsorgung gefährdet unsere Umwelt.

TRANSPORTVERPACKUNG:
Karton und PE-Folie

Die Verpackung ist den zur Verfügung stehenden Rückgabe- und Sammelsystemen zuzuführen.



Abkürzungen, Symbole, Erläuterungen



Sicherheits- oder Warnhinweis



Wichtige Information



CE-Konformitätskennzeichen



Gerät entspricht Schutzklasse III
(Betrieb mit Sicherheitskleinspannung SELV)



Funktionserde



Entsorgungshinweis beachten



Entsorgungshinweis beachten

Maschinenleuchte 6157 8055

Montage- und Bedienungsanleitung

Sie haben sich für den Kauf einer LED-Maschinenleuchte von Lutronic entschieden. Für das in uns gesetzte Vertrauen bedanken wir uns. Wir hoffen, dass unser Produkt Ihre Erwartungen erfüllt.

Lesen Sie vor der Montage und dem Betrieb der Leuchte diese Anleitung sorgfältig durch.

Beachten Sie unbedingt die Sicherheits- und Warnhinweise.



Sicherheits- und Warnhinweise

Die LED-Maschinenleuchte 6157 8055 ist eine Leuchte zum Anbau an Maschinen. Ein nicht bestimmungsgemäßer Gebrauch kann Gesundheit und Leben gefährden.

Das Gerät darf ausdrücklich nur unter folgenden Bedingungen eingesetzt werden:

- nicht in explosionsgefährdeten Räumen
- nicht im Einwirkungsbereich von Hochleistungslasern
- maximale Umgebungstemperatur 50 °C
- nur an geeignete Schutzkleinspannung gemäß den Typenschildangaben anschließen
- Anschluss, Wartung und Reparatur nur durch eine ausgebildete Elektrofachkraft
- geeignet für nasse Umgebungen (IP67)
- geeignet für Dauerbetrieb



GEFAHR Explosionsgefahr:

Die Leuchte nur in nicht explosionsgefährdeten Räumen betreiben. Ein Betrieb in explosionsgefährdeten Räumen kann zur Auslösung einer Explosion führen.



GEFAHR Gefährdung durch falsche Montage oder Handhabung:

Beachten Sie die an dem Gerät und in den Anleitungen angebrachten Warnungen und Hinweise. Lesen Sie dazu zuerst alle beigefügten Anleitungen und sonstigen Informationen. Falsche Montage oder Handhabung des Geräts kann Gesundheit und Leben gefährden.



WARNUNG Gefährdung durch Stromschlag bei Berührung:

Vor Wartungs- und Reparaturarbeiten die Leuchte vom Netz trennen. Wartungs- und Reparaturarbeiten nur durch ausgebildete Elektrofachkraft. Nur vom Hersteller freigegebene Teile als Ersatzteile verwenden. Unsachgemäß vorgenommene Wartungs- und Reparaturarbeiten können zu schweren Verletzungen oder Tod führen.

ACHTUNG Beschädigung durch falsche Anschlussspannung:

Anschluss nur durch eine ausgebildete Elektrofachkraft. Geräte der Schutzklasse III nur mit Sicherheitskleinspannung (SELV) betreiben. Vor Inbetriebnahme überprüfen, ob die Anschlussspannung mit der angegebenen Nennspannung übereinstimmt. Eine falsche Anschlussspannung kann zur Beschädigung oder Zerstörung der Leuchte führen.



GEFAHR Gefährdung durch Blendung:

Leuchte so anordnen, dass ein direkter Einblick in die Lichtquelle vermieden wird. Nicht direkt in die Lichtquelle blicken. Der direkte Einblick in die Lichtquelle kann zu temporär eingeschränktem Sehvermögen und Nachbildern führen. Hierbei kann es zu Irritationen, Belästigungen, Beeinträchtigungen oder zu Unfällen kommen.

ACHTUNG Beschädigung durch auftreffenden Laserstrahl:

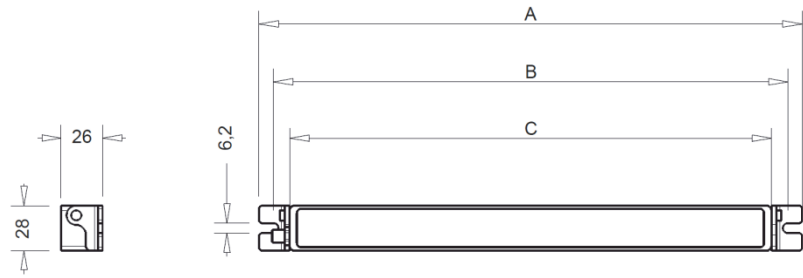
Leuchte nur außerhalb des Einwirkungsbereiches von Hochleistungslasern (z.B. Laser zum Schneiden oder Schweißen) einsetzen. Ein direktes oder indirektes Auftreffen eines Laserstrahls kann die LED zerstören.

ACHTUNG Bestimmungsgemäßer Gebrauch:

Der Hersteller haftet nicht für Schäden, die durch nicht bestimmungsgemäßen Gebrauch oder die Nichtbeachtung von Sicherheitshinweisen und Warnungen verursacht werden. Weitere Erklärungen zu den Sicherheitshinweisen unter Abkürzungen, Symbole, Erläuterungen.

Montage

Die Leuchte wird mit Schrauben (empfohlen M5 oder M6) an der für die Montage vorgesehenen Fläche montiert (Schrauben nicht im Lieferumfang enthalten). Die erforderlichen Maße für die Leuchte entnehmen Sie bitte der Zeichnung und der zugehörigen Tabelle:



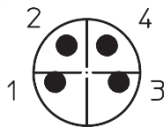
Typ	A (mm)	B (mm)	C (mm)
6157 8055 S01 4W	200	182	160
6157 8055 S03 8W	340	322	300
6157 8055 S06 16W	620	602	580
6157 8055 S09 24W	900	882	860

! WARNUNG Gefährdung durch unzureichende Befestigung:

Montage nur durch ausgebildete Elektrofachkraft. Montage nur an einer zur Montage geeigneten ebenen Oberfläche. Andere als die vom Hersteller vorgeschlagenen Befestigungen auf Zuverlässigkeit prüfen. Leuchte mittels geeigneter Schrauben sicher positionieren. Bei unsachgemäßer Montage kann die Leuchte herunterfallen.

Anschluss

Bei Leuchten mit M8-Steckverbinder muss für den Anschluss eine Kupplung verwendet werden, welche die Einhaltung der Schutzart gewährleistet.

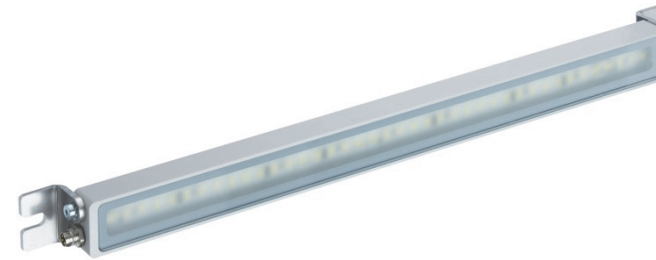


Anschluss 4-polig, A-kodiert:

- 1 = DC +
- 2 = NC (nicht belegt)
- 3 = DC -
- 4 = NC (nicht belegt)

Hinweis:

Die Leuchte ist gegen Verpolung geschützt.



Beschreibung Maschinenleuchte 6157 8055

Lutronic-Maschinenleuchten basieren auf der neuesten LED-Technologie. Sie vereinen Effizienz und Wirtschaftlichkeit mit einem robusten Aufbau. Die Leuchte wurde entwickelt für den Einsatz an Werkzeugmaschinen und Bearbeitungszentren: für die Grundausleuchtung der Maschine oder die Beleuchtung des unmittelbaren Bearbeitungsbereichs, je nach Anbringung. – Eine Leuchte mit Optik eröffnet weitere Einsatzmöglichkeiten.

LEDs (lichtemittierende Dioden) haben eine hohe durchschnittliche Lebensdauer. Weniger Wartungsarbeiten führen zu geringeren Maschinenstillstandszeiten. Das eloxierte Aluminiumgehäuse ist wasserdicht. Mit diffusen Einscheibensicherheitsglas (ESG) ist die Schutzscheibe unempfindlich gegen Kühlmittel, Schmiermittel, heiße und scharfkantige Späne. Im Einzelfall und für andere Ausführungen bitte nachfragen.

Bedienung

Ein- und Ausschalten der Leuchte:

Die Leuchte verfügt standardmäßig über keinen eingebauten Schalter. Sie wird über externe Schaltelemente oder Steckverbinder ein- und ausgeschaltet.

Technische Daten

Schutzklasse	III
Schutzart	IP67
Betriebsart	Dauerbetrieb
Anschluss	M8-Stecker
Nennspannung	24 V DC

Leistungsaufnahme:

6157 8055 S01 4W	4 Watt
6157 8055 S03 8W	8 Watt
6157 8055 S06 16W	16 Watt
6157 8055 S09 24W	24 Watt

ACHTUNG Gefahr der Beschädigung durch Abweichungen von der Standardausführung:

Bei Bedarf wird diese Geräteserie um weitere Varianten erweitert. Abweichende technische Daten sind deshalb möglich. Beachten Sie grundsätzlich die auf dem Leistungsschild angegebenen Daten und Symbole.