

M12 1239 ... T0CB

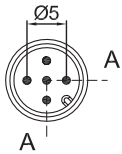
Einbausteckverbinder M12



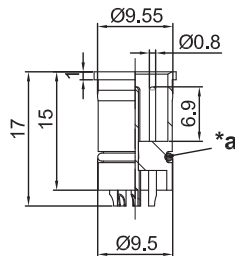
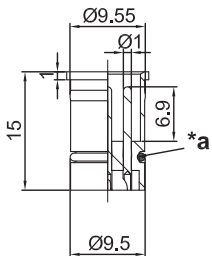
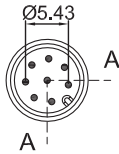
M12-Steckereinsatz, A-kodiert, IP67, mit Lötkelchen

M12 1239 ... T0CB

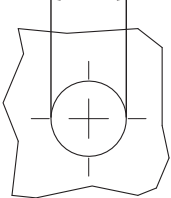
*d



*e

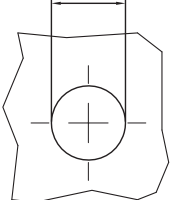


9.55±0.05



*b

9.4^{+0.05}₋₀



*c

Umgebungsbedingungen

Temperaturbereich -25 °C/+80 °C

Werkstoffe

Kontaktträger PA
Kontaktstift CuZn, unternickelt und vergoldet
Dichtung FKM

Mechanische Daten

Steckzyklen ≥ 100
Steckkraft ≤ 10 N¹
Ziehkraft ≤ 15 N¹
Schutzart IP67²

¹ gemessen mit einem passenden Gegenstück

² nach IEC DIN EN 60529, nur in verschraubtem Zustand mit einem dazugehörigen Gegenstück

Elektrische Daten (bei T_v 20 °C)

Durchgangswiderstand ≤ 5 mΩ
Bemessungsstrom 4 A (3- bis 5-polig)
2 A (8-polig)
(T_v 40 °C)
Bemessungsspannung 250 V AC/DC (3- bis 4-polig)
60 V AC/DC (5-polig)
30 V AC/DC (8-polig)
(bei Verschmutzungsgrad 3)¹
Bemessungsstoßspannung 2000 V (3- bis 4-polig)
1500 V (5- bis 8-polig)¹
Isolierstoffgruppe I (IEC)/0 (UL) (CTI ≥ 600)²
Überspannungskategorie II²
Isolationswiderstand > 1 GΩ

¹ nach IEC 60664/DIN EN 60664, CTI-UL-Klassifizierung nach ANSI/UL 746A

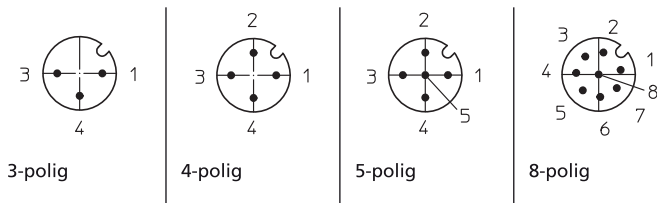
² nach IEC 60664/DIN EN 60664, CTI-UL-Klassifizierung nach ANSI/UL 746A

Zugehörige Produkte

Gegenstücke
 ↗ 1200 ... 0... ↗ 1200 ... 3... ↗ 1205 ... 0...
 ↗ 1205 ... 3... ↗ 1206 ... L1 0... ↗ 1206 ... L1 3...
 ↗ 1206 ... L2 0... ↗ 1206 ... L2 3... ↗ 1210 1200 ... 0...
 ↗ 1210 1200 ... 3... ↗ 1210 1205 ... 3... ↗ 1210 1206 ... L1 0...
 ↗ 1210 1206 ... L1 3... ↗ 1210 1206 ... L2 0... ↗ 1210 1206 ... L2 3...

M12 1239 ... T0CB

Pinbelegung für M12-Stecker, A-kodiert, Frontansicht



- *a O-Ring separat mitgeliefert
- *b Einbauöffnung, mit O-Ring
- *c Einbauöffnung, ohne O-Ring
- *d 3- bis 5-polig
- *e 8-polig

M12

1239 ... TOCB

Bestellbezeichnung	Polzahl	VE (Stück)	MDQ (Stück)
1239 03 TOCB	3	50	50
1239 04 TOCB	4	50	50
1239 05 TOCB	5	50	50
1239 08 TOCB	8	50	50

Verpackung:
im Kunststoffbeutel