

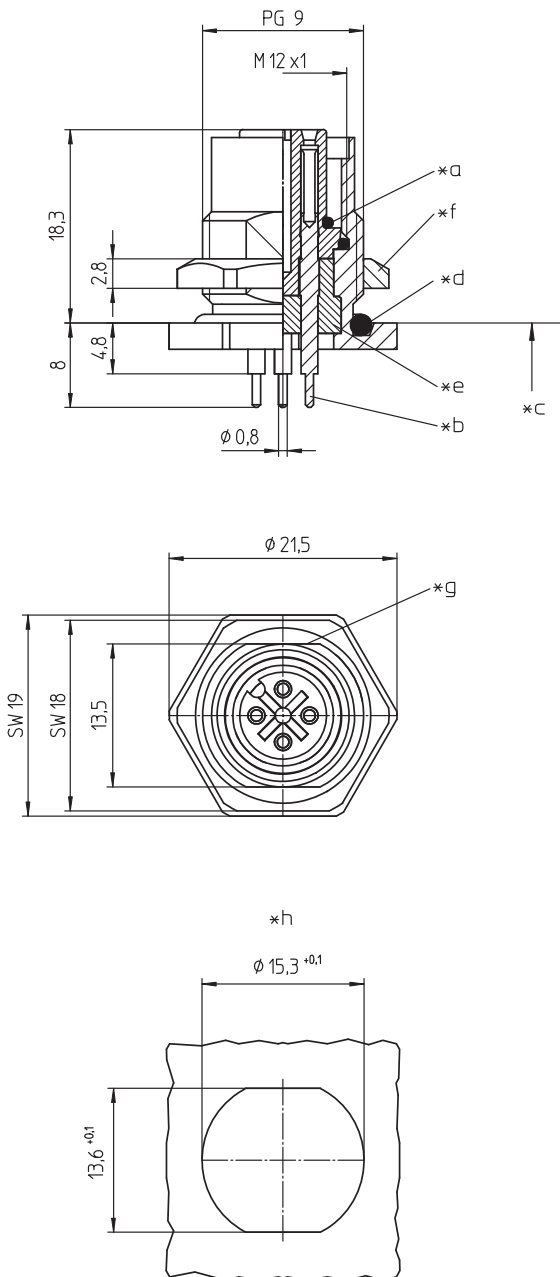
M12 1221 ... T9CP

Einbausteckverbinder M12



M12-Einbaukupplung, A-kodiert, IP67, für  
Hinterwandmontage, Verschraubung PG9, mit Mutter, für  
Leiterplatten

**M12 1221 ... T9CP**



**Umgebungsbedingungen**

Temperaturbereich -25 °C/+80 °C

**Werkstoffe**

|                 |                                  |
|-----------------|----------------------------------|
| Kontaktträger   | PA                               |
| Kontaktbuchse   | CuZn, unternickelt und vergoldet |
| Gehäuse         | CuZn, vernickelt                 |
| Sechskantmutter | CuZn, vernickelt                 |
| Dichtung        | FKM                              |

**Mechanische Daten**

|             |                     |
|-------------|---------------------|
| Steckzyklen | ≥ 100               |
| Steckkraft  | ≤ 10 N <sup>1</sup> |
| Ziehkraft   | ≤ 15 N <sup>1</sup> |
| Schutzart   | IP67 <sup>2</sup>   |

<sup>1</sup> gemessen mit einem passenden Gegenstück

<sup>2</sup> nach IEC DIN EN 60529, nur in verschraubtem Zustand mit einem dazugehörigen Gegenstück

**Elektrische Daten (bei T<sub>v</sub> 20 °C)**

|                        |   |
|------------------------|---|
| Durchgangswiderstand   | ≤ 5 mΩ  |
| Bemessungsstrom        | 4 A (3- bis 5-polig)<br>2 A (8-polig)<br>1,5 A (12-polig)<br>(T <sub>v</sub> 40 °C)               |
| Bemessungsspannung     | 250 V AC/DC (3- bis 4-polig)<br>60 V AC/DC (5-polig)<br>30 V AC/DC (8- bis 12-polig) <sup>1</sup> |
| Bemessungsstoßspannung | 2500 V (3- bis 4-polig)<br>1500 V (5-polig)<br>800 V (8- bis 12-polig) <sup>1</sup>               |
| Isolierstoffgruppe     | I (IEC)/0 (UL) (CTI ≥ 600) <sup>2</sup>   |
| Überspannungskategorie | II <sup>2</sup>   |
| Isolationswiderstand   | > 100 MΩ  |

<sup>1</sup> nach IEC 60664/DIN EN 60664, CTI-UL-Klassifizierung nach ANSI/UL 746A

<sup>2</sup> nach IEC 60664/DIN EN 60664, CTI-UL-Klassifizierung nach ANSI/UL 746A

**Zugehörige Produkte**

Gegenstücke

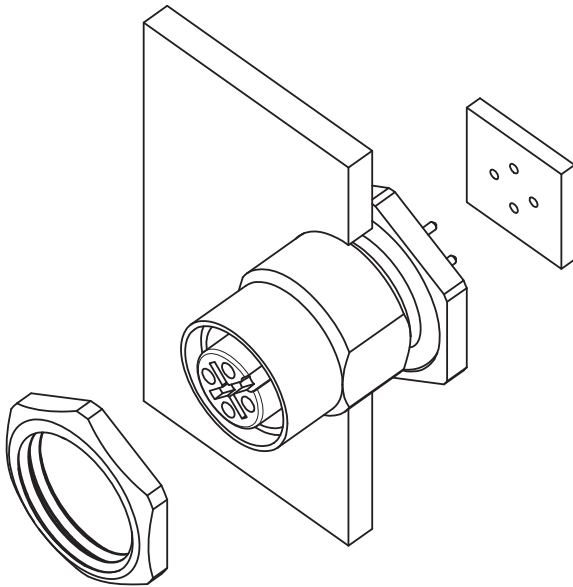
|                         |                         |                         |
|-------------------------|-------------------------|-------------------------|
| ☞ 1210 ... 0...         | ☞ 1210 ... 3...         | ☞ 1210 0800 ... 3...    |
| ☞ 1210 0806 ... L1 3... | ☞ 1210 1200 ... 0...    | ☞ 1210 1200 ... 3...    |
| ☞ 1210 1205 ... 3...    | ☞ 1210 1206 ... L1 0... | ☞ 1210 1206 ... L1 3... |
| ☞ 1210 1206 ... L2 0... | ☞ 1210 1206 ... L2 3... | ☞ 1250 ... T...CR       |
| ☞ 1255 ... T9CR         |                         |                         |

Zubehör

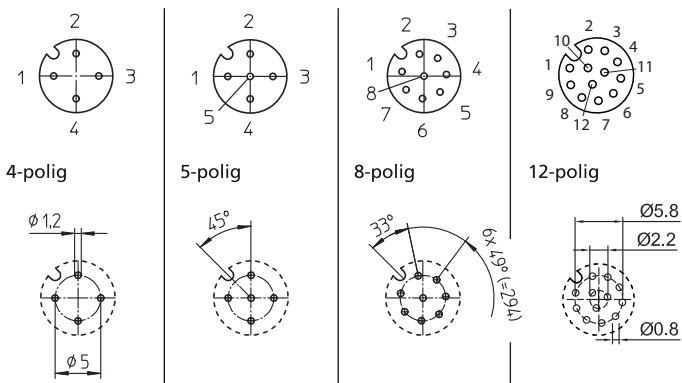
☞ 9912 CPFO

M12

1221 ... T9CP



Pinbelegung und Leiterplattenlayouts für M12-Kupplungen, A-kodiert, Frontansicht, Leiterplatte von der Bestückungsseite gesehen



M12

1221 ... T9CP

- 
- \*a O-Ring-Dichtung
  - \*b Lötstift für Leiterplattenbohrung  $\varnothing 1,2$  mm
  - \*c Montagerichtung
  - \*d O-Ring-Dichtung
  - \*e Anschlussbereich vergossen
  - \*f Mutter
  - \*g Verdrehschutz
  - \*h Einbauöffnung

M12

1221 ... T9CP

| Bestellbezeichnung | Polzahl | VE (Stück) | MDQ (Stück) |
|--------------------|---------|------------|-------------|
| 1221 04 T9CP       | 4       | 10         | 10          |
| 1221 05 T9CP       | 5       | 10         | 10          |
| 1221 08 T9CP       | 8       | 10         | 10          |
| 1221 12 T9CP       | 12      | 10         | 10          |

**Verpackung:**  
im Kunststoffbeutel