

M12

1210 ... 0...

Vorkonfektionierte Leitungen mit Steckverbindern M12



Aktor-/Sensorleitung mit umspritztem Steckverbinder

Kabelende 1:

M12-Stecker, gerade, A-kodiert, IP67

Kabelende 2:

offenes Ende

Kabel:

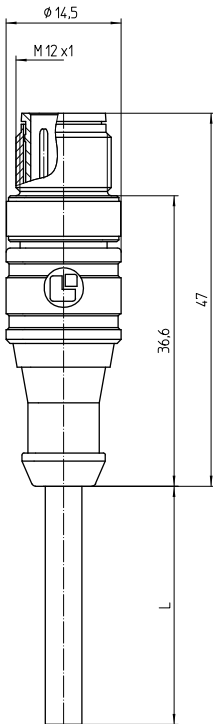
PVC, schwarz

Approbationen:

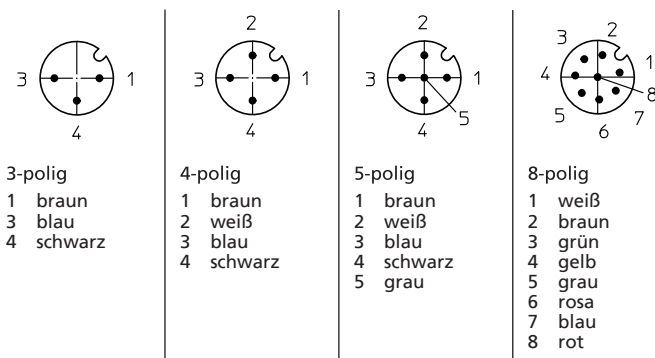


M12

1210 ... 0...



Pinbelegung für M12-Stecker, A-kodiert, Frontansicht



Umgebungsbedingungen

Temperaturbereich -25 °C/+80 °C

Werkstoffe

Kontaktträger	TPU GF, HB nach UL94
Kontaktstift	CuZn, unternickelt und vergoldet
Umspritzung/Griffkörper	PVC, HB nach UL94
Rändelschraube	CuZn, vernickelt

Mechanische Daten

Steckzyklen	≥ 100
Steckkraft	≤ 10 N ¹
Ziehkraft	≤ 15 N ¹
Schutzart	IP67 ²

¹ gemessen mit einem passenden Gegenstück

² nach IEC DIN EN 60529, nur in verschraubtem Zustand mit einem dazugehörigen Gegenstück

Angeschlossene Leitung

Außenmantel PVC, schwarz

Elektrische Daten (bei T_v 20 °C)

Durchgangswiderstand	≤ 10 mΩ
Bemessungsstrom	4 A (3- bis 5-polig) 2 A (8-polig) 1,5 A (12-polig) (T _v 40 °C)
Bemessungsspannung	250 V AC/DC (3- bis 4-polig) 60 V AC/DC (5-polig) 30 V AC/DC (8- bis 12-polig)
Bemessungsstoßspannung	2500 V (3- bis 4-polig) 1500 V (5-polig) 800 V (8- bis 12-polig)
Isolierstoffgruppe	I (IEC)/0 (UL) (CTI = 600)
Isolationswiderstand	> 100 MΩ

Zugehörige Produkte

Gegenstücke		
☞ 1200 ... 0...	☞ 1200 ... 3...	☞ 1205 ... 0...
☞ 1205 ... 3...	☞ 1206 ... L1 0...	☞ 1206 ... L1 3...
☞ 1206 ... L2 0...	☞ 1206 ... L2 3...	☞ 1210 1200 ... 0...
☞ 1210 1200 ... 3...	☞ 1210 1205 ... 3...	☞ 1210 1206 ... L1 0...
☞ 1210 1206 ... L1 3...	☞ 1210 1206 ... L2 0...	☞ 1210 1206 ... L2 3...
☞ 1220 ... T16CW ...	☞ 1220 ... T20CW100 ...	☞ 1220 ... T20CW101 ...

M12

1210 ... 0...

-
- | | | |
|---|---|---|
| 🔗 1220 ... T20CW102 ... | 🔗 1220 ... T20CW103 ... | 🔗 1220 ... T20CW104 ... |
| 🔗 1220 ... T20CW105 ... | 🔗 1221 ... T16CW100 ... | 🔗 1221 ... T9CP |
| 🔗 1240 ... T...CR | 🔗 1245 ... T9CR | 🔗 5500 04DL1 3... |
| 🔗 5500 04L1 3... | 🔗 5500 08DL1 3... | 🔗 5500 08L1 3... |
| 🔗 5512 04DL1 | 🔗 5512 04L1 | 🔗 5512 08L1 |

Zubehör

- | | | |
|-----------------------------|-----------------------------|-----------------------------|
| 🔗 9912 CPM0 | 🔗 9912 MRBU | 🔗 9912 MRGN |
| 🔗 9912 MRRD | 🔗 9912 MRWH | 🔗 9912 MRYE |
-

M12

1210 ... 0...

Bestellbezeichnung	Polzahl	Angeschlossene Leitung	VE (Stück)	MDQ (Stück)	Abmessungen L (mm)
1210 03 001 2m	3	PVC, schwarz, 3 x 0,34 mm ² (AWG 22), 910001, UL-Style 2464	5	10	2000
1210 04 002 2m	4	PVC, schwarz, 4 x 0,34 mm ² (AWG 22), 910002, UL-Style 2464	5	10	2000
1210 04 002 5m	4	PVC, schwarz, 4 x 0,34 mm ² (AWG 22), 910002, UL-Style 2464	1	10	5000
1210 04 002 10m	4	PVC, schwarz, 4 x 0,34 mm ² (AWG 22), 910002, UL-Style 2464	1	10	10000
1210 08 004 2m	8	PVC, schwarz, 8 x 0,25 mm ² (AWG 24), geschirmt 910004, UL-Style 2464	5	10	2000

Verpackung:
im Kunststoffbeutel