

M12

1200 ... 3...

Vorkonfektionierte Leitungen mit Steckverbindern M12



Aktor-/Sensorleitung mit umspritztem Steckverbinder

Kabelende 1:

M12-Kupplung, gerade, A-kodiert, IP67

Kabelende 2:

offenes Ende

Kabel:

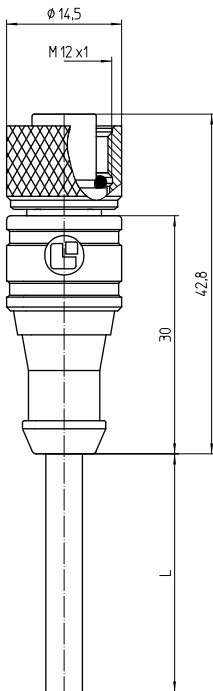
PUR, schwarz

Approbationen:



M12

1200 ... 3...



Umgebungsbedingungen

Temperaturbereich -25 °C/+80 °C

Werkstoffe

Kontaktträger	TPU GF, HB nach UL94
Kontaktbuchse	CuZn, unternickelt und vergoldet
Umspritzung/Griffkörper	TPU ¹
Rändelmutter	CuZn, vernickelt
Dichtung	FKM

¹ Material halogenfrei

Mechanische Daten

Steckzyklen	≥ 100
Steckkraft	≤ 10 N ¹
Ziehkraft	≤ 15 N ¹
Schutzart	IP67 ²

¹ gemessen mit einem passenden Gegenstück

² nach IEC DIN EN 60529, nur in verschraubtem Zustand mit einem dazugehörigen Gegenstück

Angeschlossene Leitung

Außenmantel PUR, schwarz

Elektrische Daten (bei T_v 20 °C)

Durchgangswiderstand	≤ 10 mΩ
Bemessungsstrom	4 A (3- bis 5-polig) 2 A (8-polig) 1,5 A (12-polig) (T _v 40 °C)
Bemessungsspannung	250 V AC/DC (3- bis 4-polig) 60 V AC/DC (5-polig) 30 V AC/DC (8- bis 12-polig)
Bemessungsstoßspannung	2500 V (3- bis 4-polig) 1500 V (5-polig) 800 V (8- bis 12-polig)
Isolierstoffgruppe	I (IEC)/0 (UL) (CTI = 600)
Isolationswiderstand	> 100 MΩ

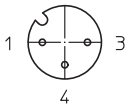
Zugehörige Produkte

Gegenstücke		
☞ 1210 ... 0...	☞ 1210 ... 3...	☞ 1210 1200 ... 0...
☞ 1210 1200 ... 3...	☞ 1210 1205 ... 3...	☞ 1210 1206 ... L1 0...
☞ 1210 1206 ... L1 3...	☞ 1210 1206 ... L2 0...	☞ 1210 1206 ... L2 3...
☞ 1230 ... T16CW ...	☞ 1230 ... T16CW100 ...	☞ 1230 ... T16CW101 ...

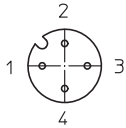
M12

1200 ... 3...

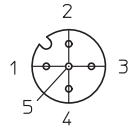
Pinbelegung für M12-Kupplungen, A-kodiert, Frontansicht



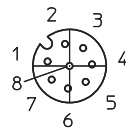
- 3-polig
1 braun
3 blau
4 schwarz



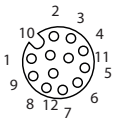
- 4-polig
1 braun
2 weiß
3 blau
4 schwarz



- 5-polig
1 braun
2 weiß
3 blau
4 schwarz
5 grau



- 8-polig
1 weiß
2 braun
3 grün
4 gelb
5 grau
6 rosa
7 blau
8 rot



- 12-polig
1 weiß
2 grün
3 gelb
4 grau
5 rosa
6 rot
7 schwarz
8 violett
9 grau/rosa
10 rot/blau
11 blau
12 braun

- | | | |
|---|---|---|
| ☞ 1230 ... T16CW102 ... | ☞ 1230 ... T16CW103 ... | ☞ 1230 ... T16CW104 ... |
| ☞ 1230 ... T16CW105 ... | ☞ 1231 ... T16CW100 ... | ☞ 1231 ... T9CP |
| ☞ 1239 ... TOCB | ☞ 1250 ... T...CR | ☞ 1255 ... T9CR |
| ☞ 5012 04L1 | ☞ 5012 08L1 | ☞ 5012 10L1 |
| ☞ 5512 04DL1 | ☞ 5512 04L1 | ☞ 5512 08L1 |

Zubehör

- | | | |
|-----------------------------|-----------------------------|-----------------------------|
| ☞ 9912 CPF0 | ☞ 9912 MRBU | ☞ 9912 MRGN |
| ☞ 9912 MRRD | ☞ 9912 MRWH | ☞ 9912 MRYE |

M12

1200 ... 3...

Bestellbezeichnung	Polzahl	Angeschlossene Leitung	VE (Stück)	MDQ (Stück)	Abmessungen L (mm)
1200 04 301 1m	4	PUR, schwarz, 4 x 0,34 mm ² (AWG 22), 910301, UL-Style 20549	5	10	1000
1200 04 301 2m	4	PUR, schwarz, 4 x 0,34 mm ² (AWG 22), 910301, UL-Style 20549	5	10	2000
1200 04 301 5m	4	PUR, schwarz, 4 x 0,34 mm ² (AWG 22), 910301, UL-Style 20549	1	10	5000
1200 08 303 3m	8	PUR, schwarz, 8 x 0,25 mm ² (AWG 24), 910303, UL-Style 20549	1	10	3000
1200 12 315 5m	12 cULus pending	PUR, schwarz, 12 x 0,25 mm ² (AWG 24), 910315, UL-Style 20549	1	10	5000

Verpackung:
im Kunststoffbeutel